



Dabas aizsardzības plāna izstrāde dabas liegumam **Rožu purvs**

Konsultatīvās padomes sanāksme
Olaine
01.03.2011.



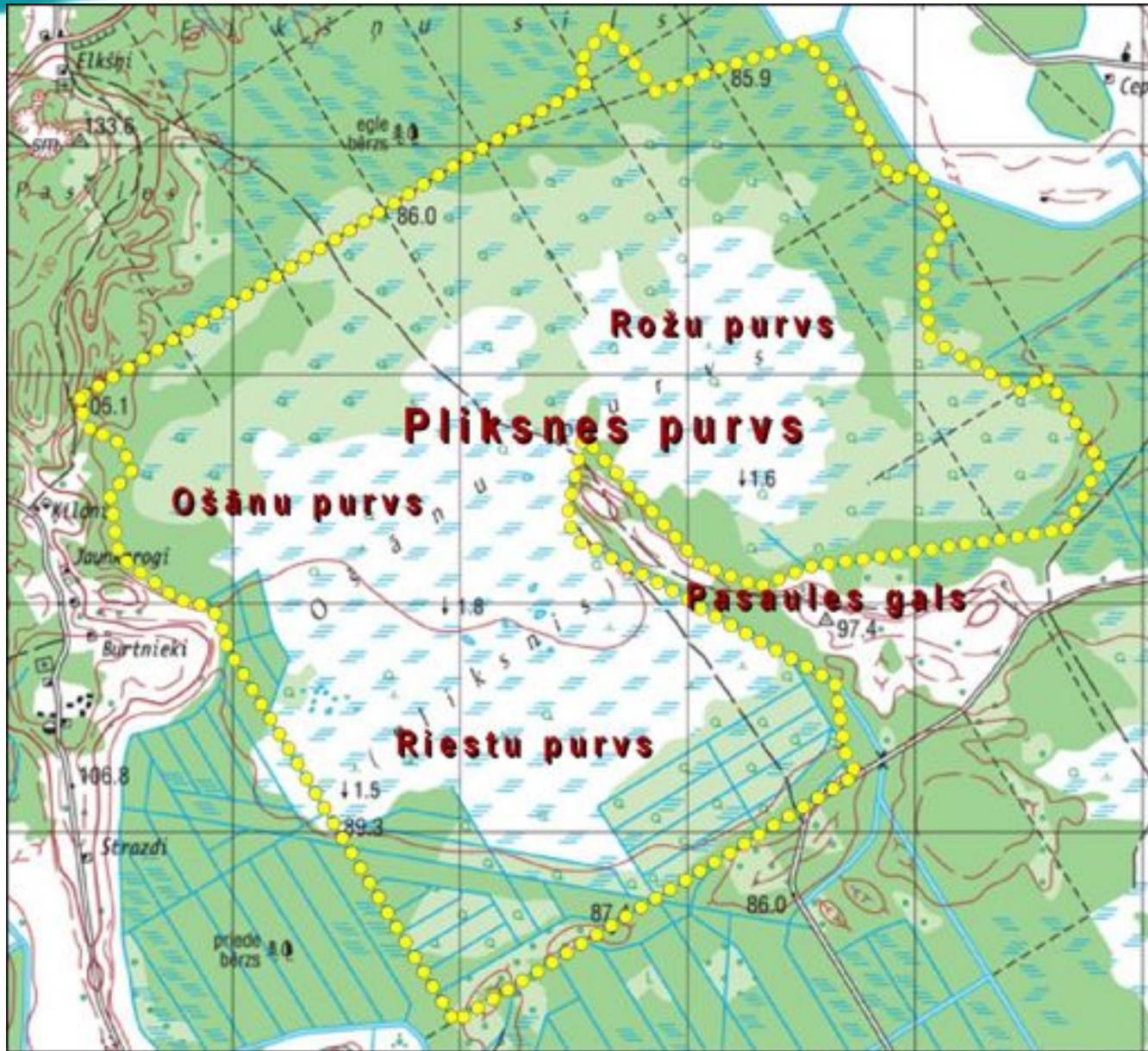
Gundega Freimane
Latvijas Dabas fonds

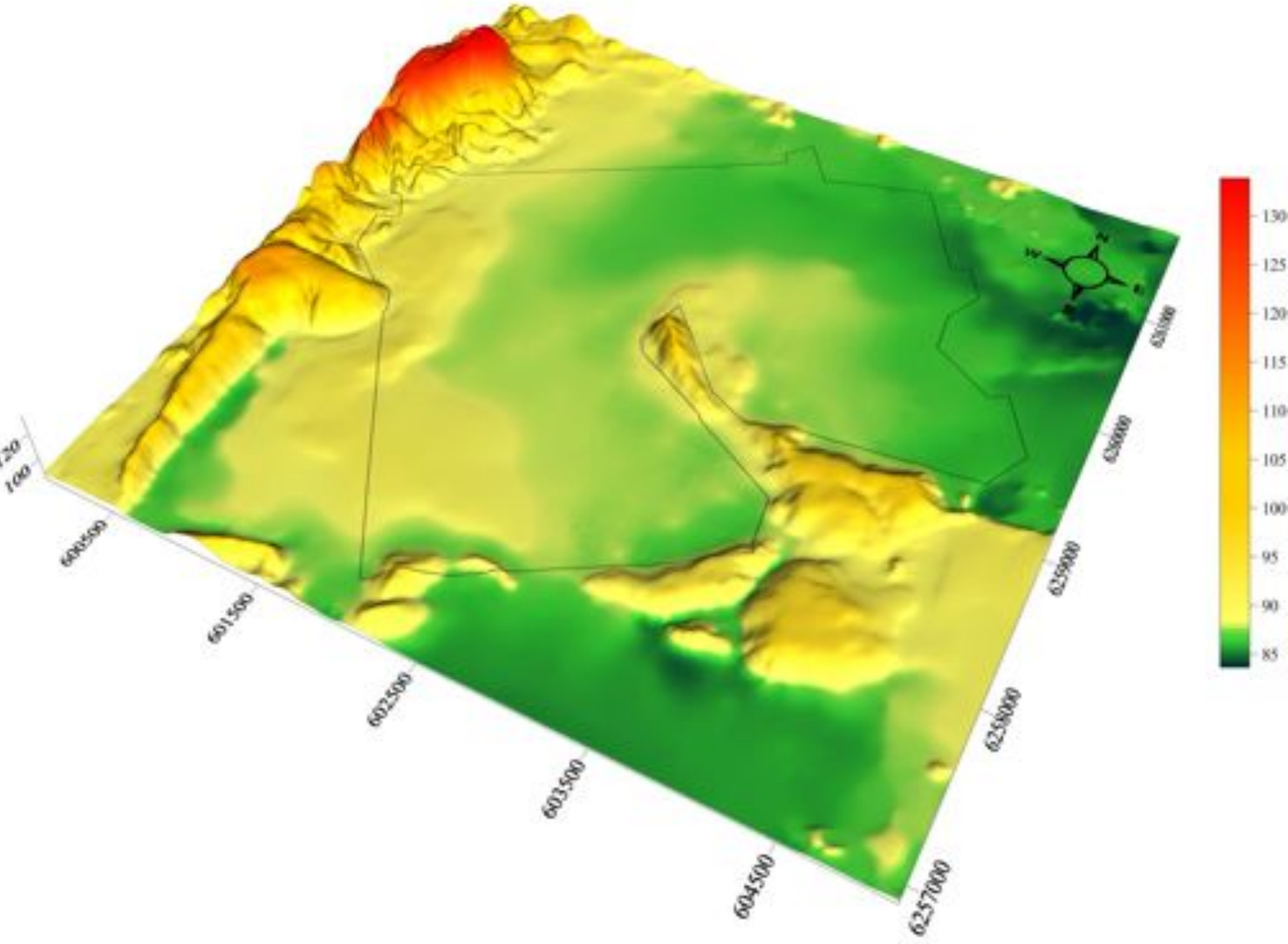


Rožu purvs



- Dabas liegums
- Dibināts 1987. gadā
- Paplašināts 2004. gadā
- Platība 876 ha /1010 ha
- Atrodas Salas novada Salas un Sēlpils pagastos
- *Natura 2000* vieta













Zemes īpašuma formas



Fizisko personu
īpašumi?



A/S "Latvijas valsts meži"
tiesiskajā valdījumā



Eksperti



- **Hidrologs – Aija Dēliņa**
- **Ģeologs – Laimdota Kalniņa**
- **Biotopi, augi – Rūta Sniedze**
- **Putni – Aivars Petriņš, Edmunds Račinskis**
- **Bezmugurkaulnieki – Voldemārs Spuņģis**
- **Zīdītāju eksperts – Valdis Pilāts**
- **Abinieku/rāpuļu eksperts - Andris Čeirāns**
- **Kartogrāfija- Rūta Sniedze, Baiba Strazdiņa**

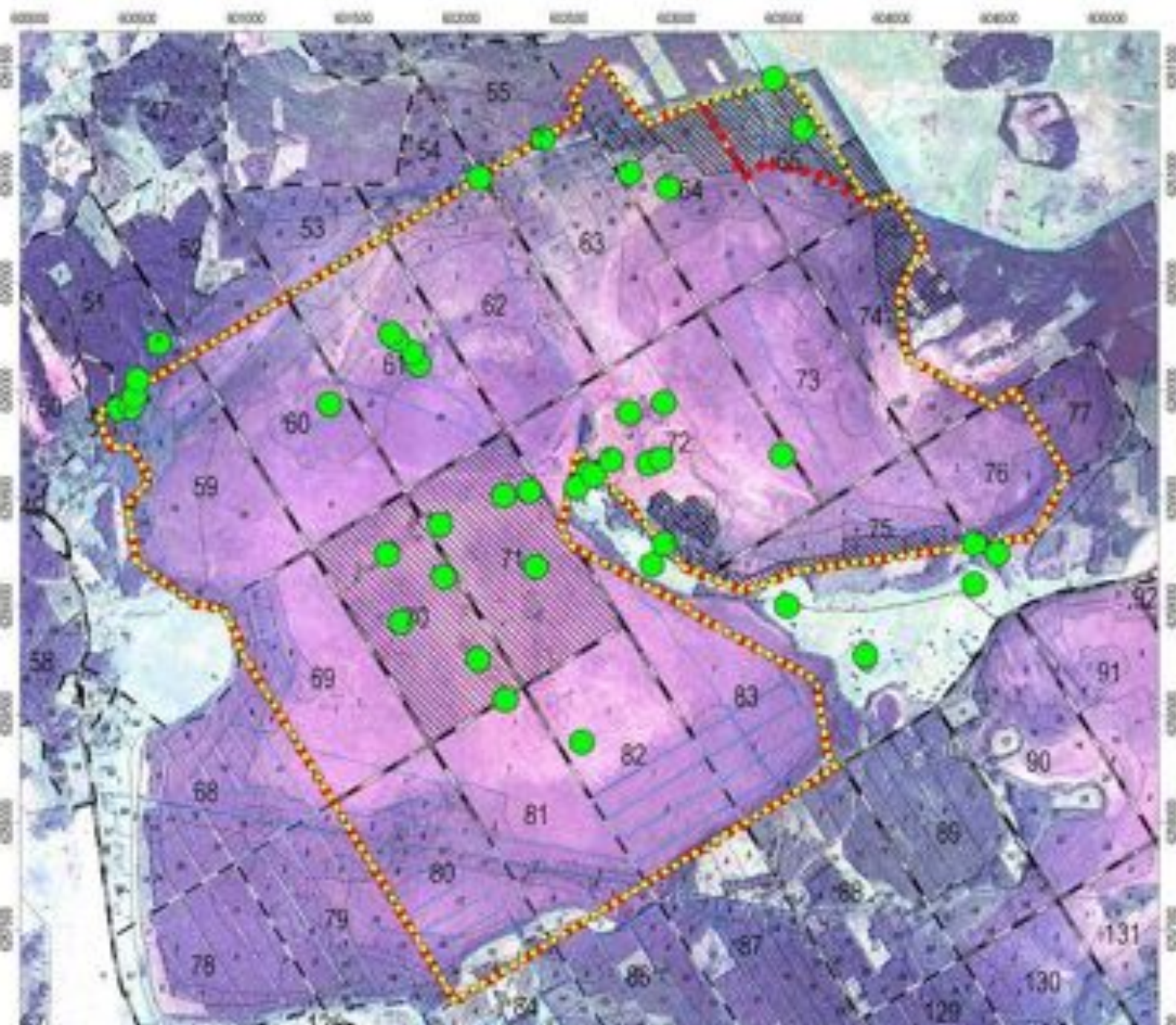




EP Putnu Direktīvas sugas - 15

- melnais stārķis
- zivjērglis
- mazais ērglis
- niedru lija
- dzeltenais tārtiņš, purva tilbīte
- rubenis, mednis, dzērve,
- sila cīrulis, melnā dzilna, baltmugurdzenis, trīspirkstu dzenis, mazais mušķērājs, mežirbe

Īpaši aizsargājams un bezmugurkaulnieku dabas liegumā "Rūsiņi"

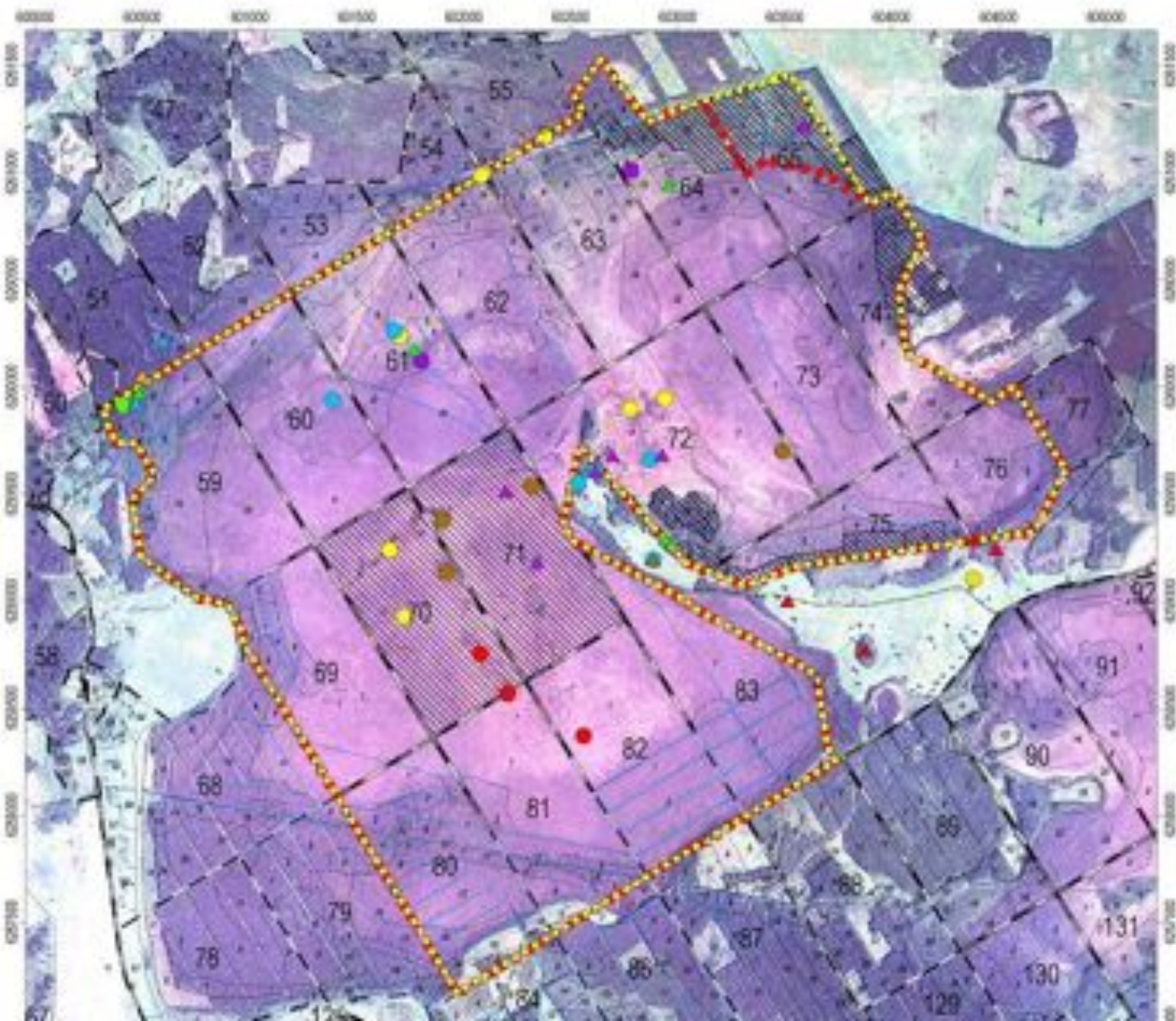


- Konstatēta īpaši aizsargājama puķu suga
- Īpaši aizsargājams bezmugurkaulnieku biotopi
- Meža nogabalu numurs 323
- Meža kvartālu numurs
- Grāvis
- Ceļi
- Kvartālmēģes
- Natura 2000 teritorijas robeža
- Dabas lieguma robeža (atbilstoši MK rot. Nr. 323)

Mērogs 1:25000

0 200 400

Drošības zona meža kvartālā un tās robežās



Īpaši aizsargājama bezmugurkaulnārozīnīgi biotopi

- ▲ Mazaizsargājama
- ▲ Mēlne stārķis
- ▲ Baltmugurcūka
- ▲ Mēlne dzirne
- ▲ Mazaizsargājama
- ▲ Dzirne
- ▲ Sīka dzirne
- Zvejnieks
- Triņķu dzirne
- Dzīvnieku tīrums
- Mēlne
- Rubens
- Mēlne
- Purnas tīrums

Īpaši aizsargājama bezmugurkaulnārozīnīgi biotopi

- Mēlne nogabakums
- 323 Mēlne kvartāls
- Grāvis
- Čūka
- Kvartāls
- Natura 2000 teritorija
- Dabas lieguma (atbilstoši MK noteikumiem)

Mērogs
0 200











Latvijā īpaši aizsargājamās sugas

- **Bezmugurkaulnieki (3)** – baltpieres un spilgtā purvuspāre, vītolu slaidkoksngrauzis
- **Zīdītāji (7)** – lūsis, vilks, meža cauna, mazais susurs, brūnais garausis, ziemeļu sikspārnis, baltais zaķis
- **Augi (5)** – sīkpunktainā artonija, stāvlapu un plankumainā dzegužpirkstīte, kārpainais segliņš, smaržīgā naktsvijole

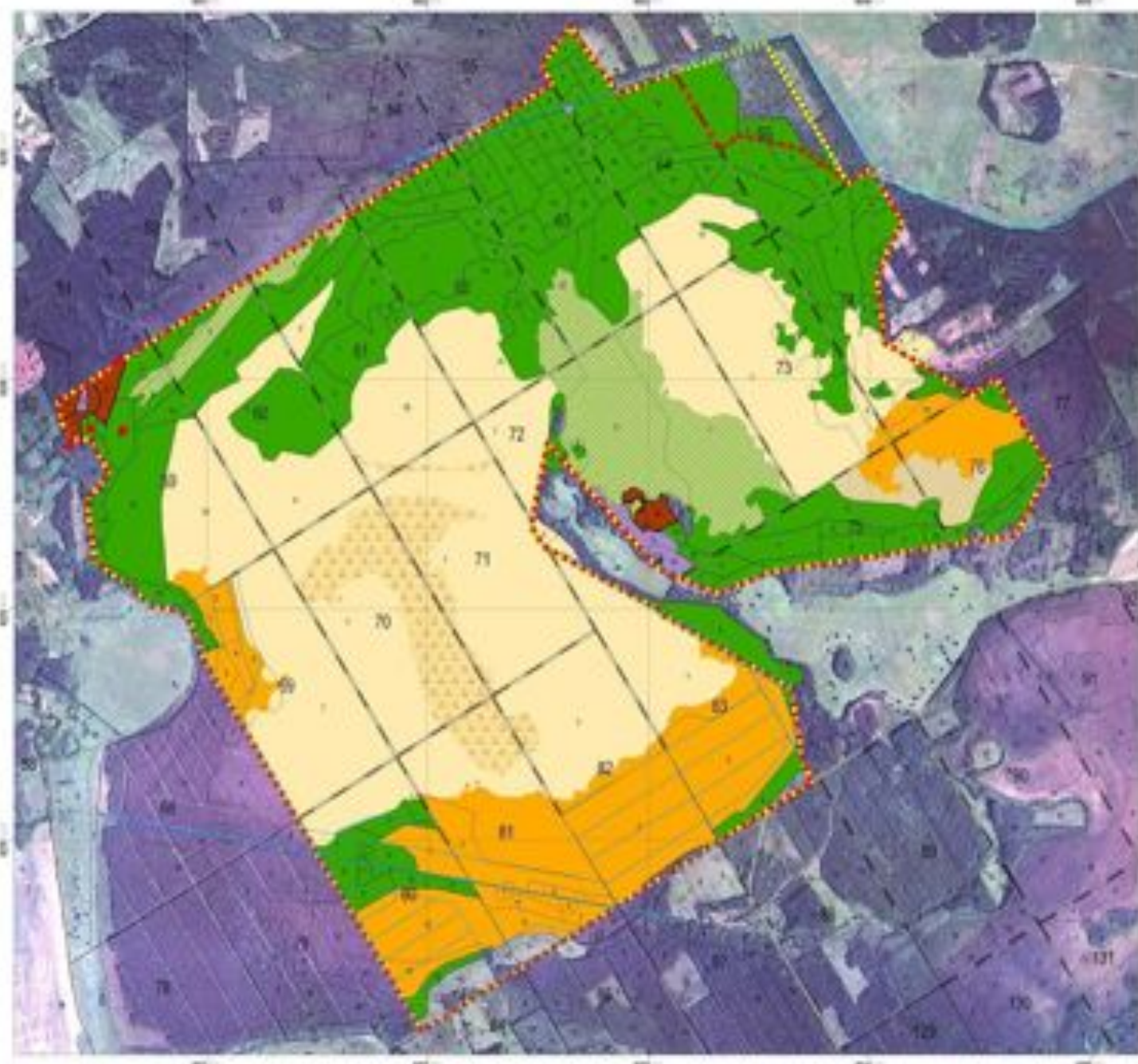


Biotopu Direktīvas I pielikuma biotopi: 9, no tiem 5 - prioritāri * aizsargājami

• Neskarti augstie purvi (7110*)	428 ha	42%
• Degradēti augstie purvi (7120)	144 ha	14%
• Pārejas purvi un slīkšņas (7140)	69 ha	7%
• Ieplakas purvos (7150)	0,46 ha	0,05 %
• Minerālvielām bagāti avoti (7160)		
• Purvaini meži (91D0*)	339 ha	34%
• Veci vai dabiski boreālie meži (9010*)	6,7 ha	6,7%
• Veci jaukti platlapju meži (9020*)	0.3ha	0,03 %
• Staignāju meži (9080*)	4,8 ha	0,48%
	KOPĀ	992 ha



EP Biotopu direktīvas I pielikuma,
Latvijā īpaši aizsargājami biotopi,
(P) DMB dabas iegamā "Rožu purvs"





Ilgtermiņa jeb ideālais mērķis

Saglabāts Rožu purva augstā purva biotopu komplekss ar atjaunotu, optimālu hidroloģisko režīmu un nodrošināts labvēlīgs aizsardzības statuss aizsargājamo un tipisko augu un dzīvnieku sugu populācijai, īpaši putnu faunai



Īstermiņa mērķi – 15 gadu periodam

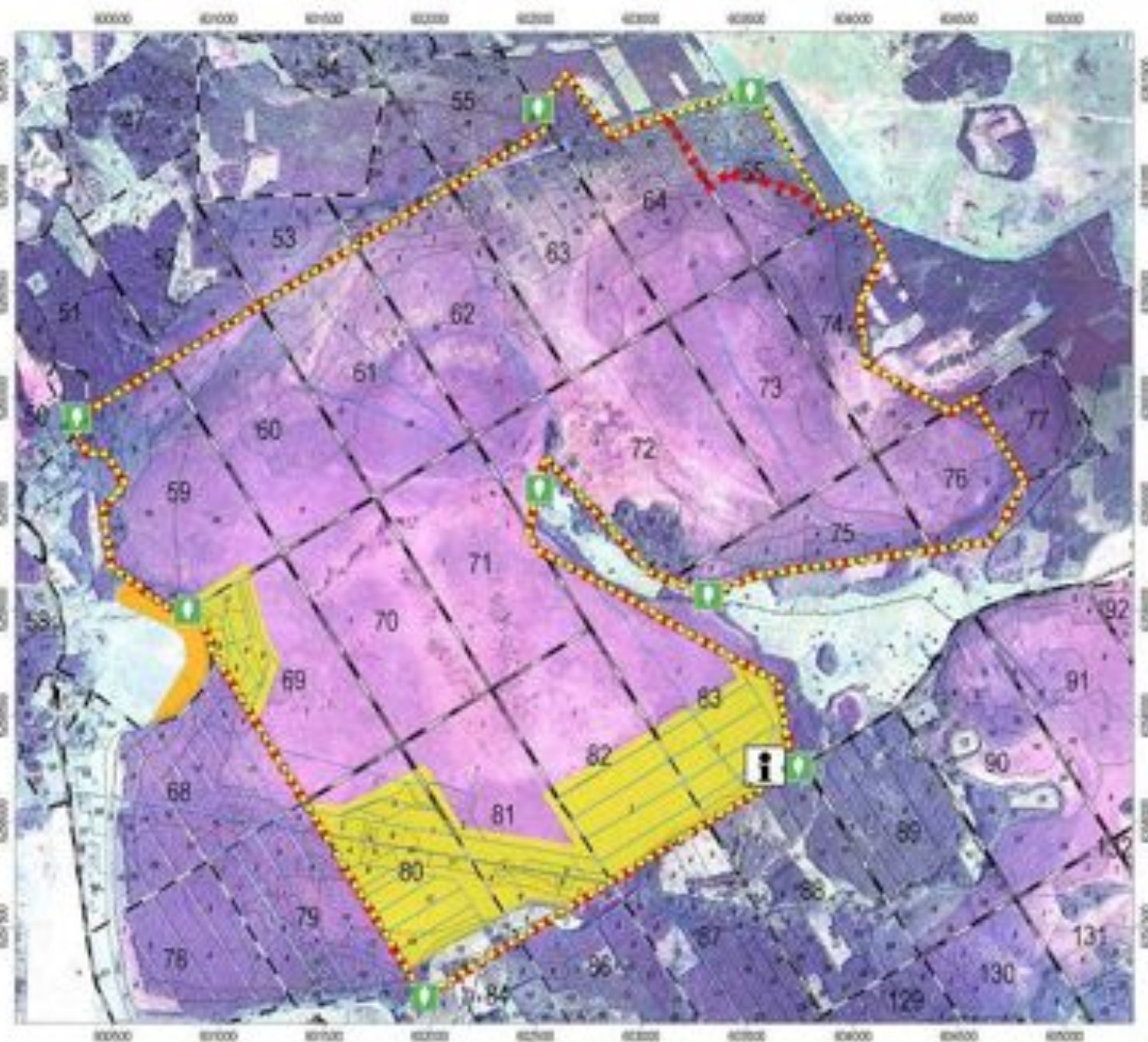
- **Administratīvie un institucionālie mērķi**
- **Dabas vērtību saglabāšana**
- **Zinātniskā izpēte un monitorings**
- **Sabiedrības informēšana un infrastruktūra**



Administratīvie mērķi

- **Juridiskā bāze – IAIN apstiprināšana MK**
- **Robežas precizēšana normatīvajos aktos**
- **Informatīvo zīmju uzstādīšana (8 gab.)**
- **Mikroliegumu izveide putnu sugām**

7.pielikums
Plānotie pasākumi un
infrastruktūra dabas
liegumā "Rožu purvs"



- Dabas lieguma robežzīmes
- Informācijas stendi
- Plānotās dāmbju vietas
- Latviju izplatības ierobežošanas v.
- Meža nogabalu numuri
- Meža kvartālu numuri
- Grāvji
- Ceļi
- Kvarālmēģes
- Natura 2000 teritorijas robeža
- Dabas lieguma robeža (atbilstoši MK noteik. Nr.212. apraksts)

Mērogs 1:20.000

0 20 40 60 m

Datālie veģetācijas kvartāli un nogabalu Nr. V
 Digitālais zemes (pašuma) karte, 2006.g., LR VZD
 Digitālais amats karte, 2003.g., LĢIA



Dabas vērtību saglabāšana

- **DMB (7,3 ha) dabiska attīstība**
- **Dambju vietu projekta izstrāde**
- **Dambju (59 gab.) būve – 138 ha platībā**
- **Mākslīgo zivjērgļu ligzdu uzturēšana (3)**
- **Latvāņu audzes ierobežošana**



Zinātne un monitorings

- Hidroloģiskā režīma izmaiņu monitorings
- Veģetācijas monitorings
- *Natura 2000* vietu regulārais monitorings
- Rokasgrāmata – purva atjaunošanas metodika



Sabiedrības informēšana, infrastruktūra

- **Informācijas stendi (2)**
- **Informatīvais buklets**
- **Semināri (4)**
- **Populārzinātniska filma**



Citi

- **leteiktais zonējums – dabas liegums**
- **Izstrādāts Individuālo aizsardzības un izmantošanas noteikumu projekts**
- **Noteiktas zinātniski pamatotas robežas, dota robežshēma un koordinātas**

Plāna izstrādes process

- **Informatīvā sanāksme – 21.06. 10.**
- **Uzraudzības grupas sanāksmes –
17.09.10., 10.12.10., 16.02.11.**
- **Sabiedriskā apspriešana – 14.01.11.**
- **Salas novada Domes atzinums 26.01.11.**

- **Plāns iesniegts Dabas aizsardzības
pārvaldē – 23.02.11.**



Paldies par uzmanību !

**Gundega Freimane
plāna vadītāja**

